

Fuhrpark & Flotten

Individuelle Lösungen



Trittstufen



Dachträger-
Systeme



Schutz



Rampen



Sicherheit

Professionelle Anbauteile für Transporter & Kleinbusse

Individuelle Lösungen

Für jede Flotte
Für jeden Fuhrpark

Warum AlphaDynamik?

- Zahlreiche Produkte auf Lager, schnelle Lieferung innerhalb von 24 Stunden möglich
- Hervorragende Service-Unterstützung und Hilfe bei technischen Fragen – wir wissen, worum es geht – wir finden Lösungen
- Hilfreicher und freundlicher Service durch unser Team – unsere Begeisterung gilt Ihrem Unternehmen
- Kontinuierlich wachsende Produktpalette für Zugangs- und Mobilitätslösungen – dank unserem proaktiven Beschaffungsteam immer das Beste für Sie im Angebot
- Qualitätsprodukte – unser Programm wird stetig auf mögliche Verbesserungen kontrolliert
- Langjährige Erfahrung in der Branche – wir wissen, wovon wir sprechen
- Anerkannte Qualität – all unsere Systeme unterliegen einem Qualitätsmanagement





www.alphadynamik.de

AD AlphaDynamik
Ihr dynamischer Partner



Seitliche Trittstufen



SERIE X3

Mechanische türkombinierte Trittstufe



Tragkraft:
350 kg



Abmessungen:
1000 x 295 mm
1200 x 295 mm



Höhe:
ab 76 mm



Gewicht:
ab 22,5 kg



Vollautomatisch
ohne Strom



Trittstufe eingefahren



Trittstufe ausgefahren



Trittstufe bereits komplett ausgefahren,
wenn die Tür halb geöffnet ist.



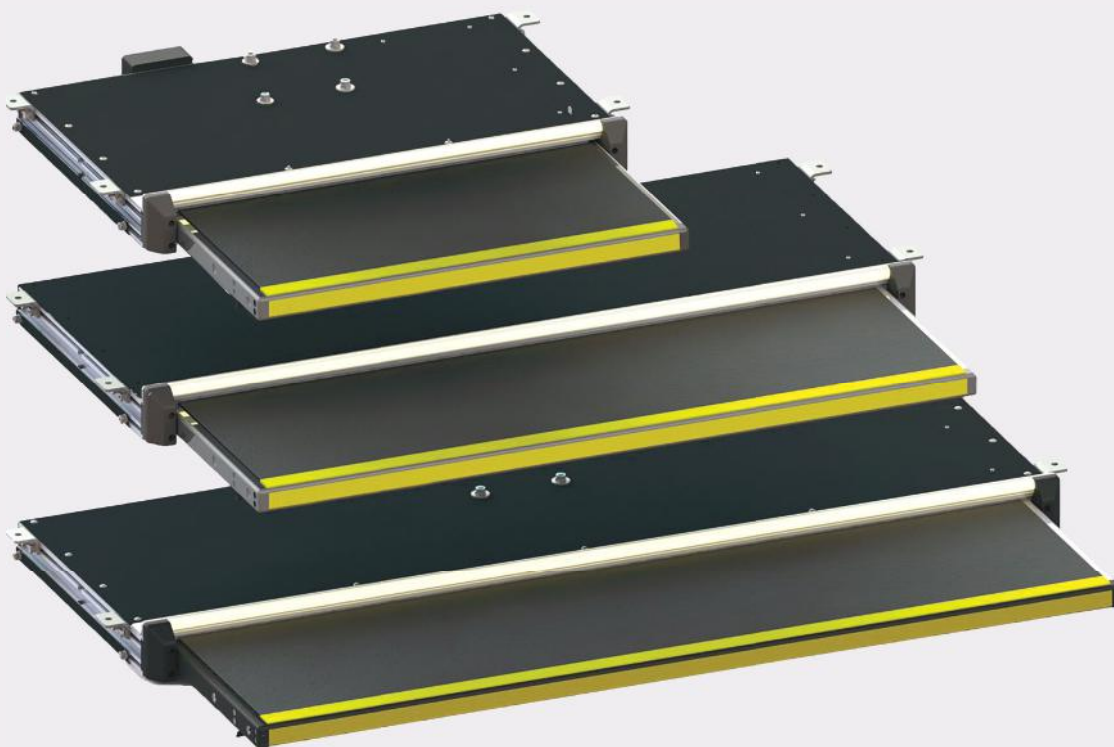
SERIE E1

Elektrische Trittstufe

E1-600

E1-1000

E1-1200



Tragkraft:
250 kg



Abmessungen:
600 x 300 mm
1000 x 300 mm
1200 x 300 mm



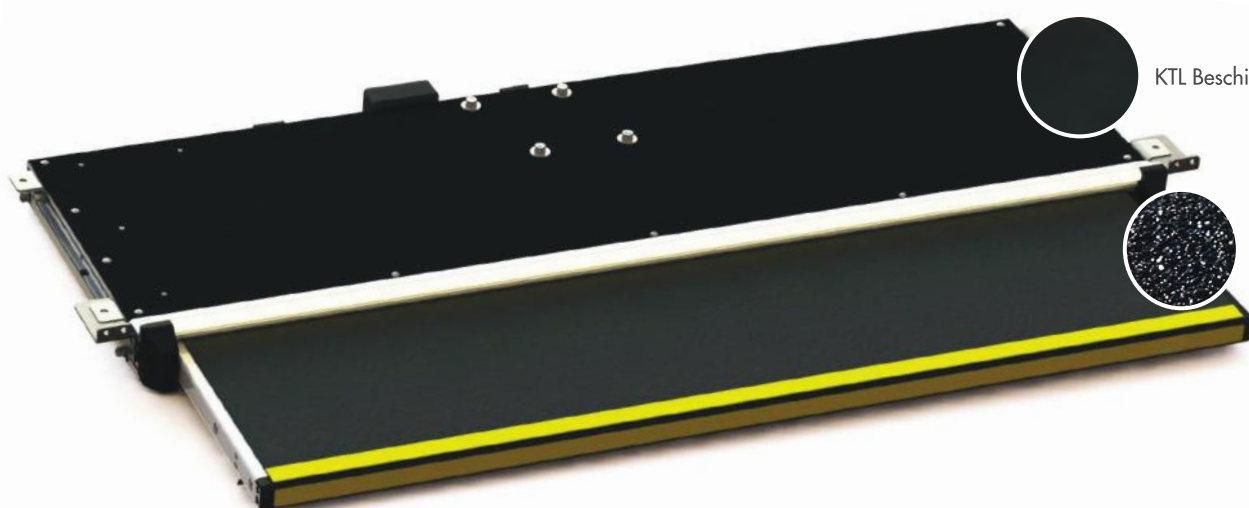
Höhe: 74 mm



Gewicht:
20 kg
33 kg
44 kg



Power-Mode



KTL Beschichtung



Rutschhemmung R13



Hecktrittstufen



Serie GT | Gefederte Hecktrittstufe



Serie HER | Hecktrittstufe aus Edelstahl



Serie HTF | Hecktrittstufe aus Stahl feuerverzinkt



Rampen



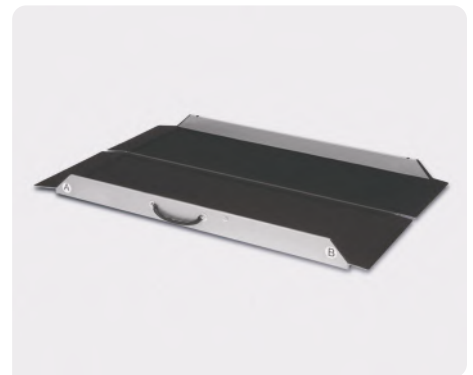
Serie PRO | Fest montierte Verladerampe für KTW & Warentransport



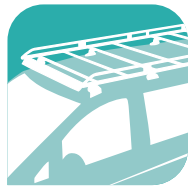
Serie EASY | Fest montierte Rollstuhlrampe für Kleinbusse



Serie CARGO | Verladerampe für Transporter



Serie SFM | Mobile Rampe für Rollstühle (tragbar)



Dachträger

LÖSUNGEN

WÄHLEN SIE AUS

ALUMINIUM



Serie LA | Dachgepäckträger aus Aluminium, Baukastensystem oder vormontiert



Serie PA | Dachträger aus Aluminium

STAHL



Serie LS | Dachgepäckträger aus Stahl, Baukastensystem oder vormontiert



Serie LV | Vormontierter Dachgepäckträger aus Stahl



Serie PG | Dachträger aus Stahl



Serie HTS | Hecktürleiter aus Stahl

EDELSTAHL



Serie CVA | Dachgepäckträger aus Edelstahl



Serie HKL | Hecktürleiter zum Klemmen



Serie CTE | Hecktürleiter aus Edelstahl



www.alphadynamik.de

AD AlphaDynamik
Ihr dynamischer Partner

Sicherheit



Serie HGU | Haltegriffe



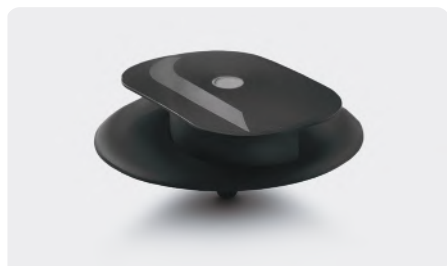
Serie RW | Rollstuhlwinde



Schultergurt



Serie ATG | Elektrischer Antrieb für Heckklappe



Serie SLIM | Windgetriebener Ventilator



Serie BL | Bodenlüftung

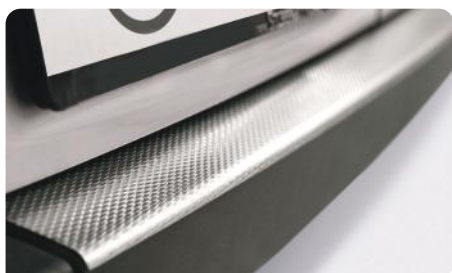


Rollstuhl-Rückhaltesysteme



Schützen

Sie Ihr Fahrzeug von außen



Serie NEVADA EDELSTAHL | Ladekantenschutz



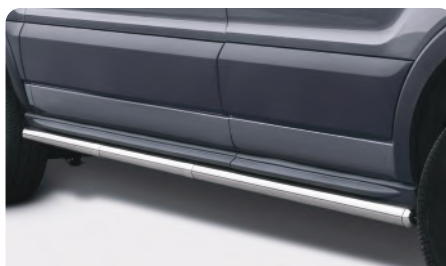
Serie NEVADA LUXUS | Ladekantenschutz



Serie NEVADA STANDARD | Ladekantenschutz



Serie TOUR | Schwellerschutz mit integriertem Trittbrett



Serie PROTEC | Seitenschwellerschutzrohre aus Edelstahl



Serie ARIZONA | Seitenschwellerschutzrohre aus Edelstahl

Warum unsere Kunden uns schätzen

Die Qualität Ihrer Produkte ist sehr hoch.

Bei Kontakten mit Ihnen und bei eventuell auftretenden Problemen überzeugen Sie mit einem schnellen und zuvorkommenden Service und schlagen uns einen Lösungsweg vor. Bei Anfragen reagieren Sie schnell und haben bei Rückfragen stets eine fachmännische Antwort.

Carsten Blaurock | Geschäftsführer | Sonderfahrzeugbau Walschleben GmbH

Probleme bei Lieferung, Qualität oder Beratung habe ich noch nie erlebt, einfach nur gut!

Peter Kessinger | Gebietsverkaufsleiter | Wenzel

Durch immer wiederkehrende E-Mail bleibt der Name im Gedächtnis und ist als erste Adresse bei Anfragen im Kopf.

Stephan Schmitz | Auto Conen

Schnelle und kompetente Beratung, auch bei etwa kniffligen Kundenwünschen!

Die Infos, auch evtl. Antworten auf Fragen die noch offen waren, kommen schnell und präzise zurück.

Karsten Zimmermann – Hermann Schlegel GmbH & Co. KG

Wir arbeiten nun seit vielen Jahren zusammen. Wir wollten einfach mal DANKE sagen. Es gibt nur sehr wenige Partner, die so zuverlässig sind und es Verstanden haben, das nicht wir der Nutzer der Ware sind, sondern unser Kunde. Sie setzen alles daran, dass wir unsere Kundenzusagen halten können.

Kommt es trotzdem mal zu kleineren Probleme mit einem Artikel, sind Sie extrem engagiert, so schnell wie möglich eine Lösung zu finden, was bis heute immer in unserem Sinne geregelt wurde. Ebenso rechnen wir Ihnen sehr hoch an, dass Sie nicht im Nachgang an unsere Endkunden direkt verkaufen. Danke.

Robin Holzmann | Trabeo Fahrzeugausbau GmbH

Gutes Team, gute Zusammenarbeit und dass seit Jahren!

Alexander Jung | Fahrzeugbau Jung



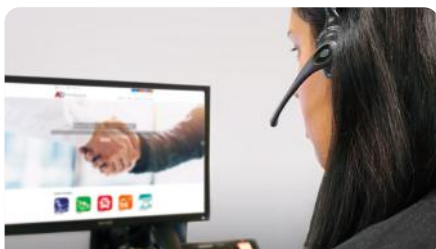
Kundenbedürfnisse

So individuell wie unsere Lösungen



Produkte nach Baukastensystem

- Von der Basic Version bis zur individualisierten Sonderausführung
- Optimaler Budgeteinsatz



Unser Service

- Planung & Beratung
- Implementation & Kontrolle
- After Sales Service



Alle Lösungen aus einer Hand

- Ein persönlicher Ansprechpartner - wir sind für Sie da!
- Geringer Zeitaufwand

FAQ

Frequently Asked Questions

1. Gibt es zulässige Gesamtlängen bei Fahrzeugen?

lt. Paragraph 22 der Straßenverkehrsordnung: Höhe von Fahrzeug und Ladung ist auf max. 4m begrenzt. Ladung darf bis zu einer Höhe von 2,5 m nicht nach vorn über das Fahrzeug hinausragen, nach Hinten max. 1,5 m.

2. Müssen Trittstufen eingetragen werden?

Der Anbau einer Trittstufe stellt noch kein Erlöschen der Betriebserlaubnis nach § 19.2 StVZO dar und erfordert somit keine Abnahme/Eintragung nach § 21 StVZO. Außerdem dürfen gemäß der EG-Verordnung 661/2009 Trittstufen am Heck des Fahrzeuges bei der Messung der Fahrzeuglänge nicht berücksichtigt werden. Auch seitliche einziehbare Stufen dürfen gemäß dieser EG-Richtlinie 97/27 bei der Messung der Fahrzeugbreite nicht berücksichtigt werden.

Für unsere seitlichen starren Trittstufen der Serie ST (nicht einziehbar) wird ein Teilegutachten mit geliefert, da sich die Fahrzeugbreite tatsächlich verändert. Bei den seitlich des Fahrzeugs einklappbaren KT- Trittstufen ist keine Eintragung im Fahrzeugbrief notwendig. Diese Trittstufenserie kann nur eingefaltet im Fahrgastraum mitgeführt werden und verändert in keiner Weise die äußere Fahrzeugkontur. Wir empfehlen bei allen Trittstufen das Mitführen der Montageanleitung.

3. Kann ich eine elektrische Trittstufe einbauen, wenn eine automatische Schiebetür vorhanden ist?

Ja, elektrische Trittstufen kann man mit den Türantrieben kombinieren, da es sich um 2 separate Stromkreise handelt.

4. Welche Heckstufe funktioniert bei Fahrzeugen mit Parksensoren?

Die schmalen Hecktrittstufen und Doppelstufen aus Edelstahl funktionieren ohne dass die Parksensoren beeinträchtigt werden. Bei durchgehenden Trittstufen aus Stahl: Bei einigen Fahrzeugen mit Parktronic kann man die Parksensoren justieren, damit die Trittstufe nicht als Hindernis erkannt wird. Ist dies nicht der Fall, können die Abdeckkappen auf die Sensoren geklebt werden, wodurch diese deaktiviert werden. Bei Trittstufen bis 1.400 mm reicht es in diesem Fall aus, wenn die inneren Sensoren abgedeckt werden. Die äußeren Sensoren funktionieren dann weiterhin.)

5. Muss eine Rampe vom TÜV eingetragen werden?

Eine Rampe ist eine Ladungssicherung (egal ob es Personen oder Ware sind). Aus diesem Grund muss diese nicht in die Fahrzeugpapiere eingetragen werden. Auf Wunsch senden wir Ihnen ein TÜV-Gutachten zu.

6. Kann ich Rampen auch mit Sondermaßen bestellen?

Fast alle Sondermaße sind möglich! Rampen gibt es z.B. in Breiten zwischen 50 und 1,40 Meter. Fragen Sie uns!

7. Ist die Z-Rampe kompatibel mit DIN 75078?

Die Z-Rampe wurde entsprechend der DIN 75078 geprüft.

8. Müssen Dachträger eingetragen werden oder benötigen diese ein Gutachten?

Nein, ein Eintrag ist nicht erforderlich, solange die nach § 32 Abs. 2 StVZO höchstzulässige Höhe von 4m nicht überschritten wird und die Montage des Dachträgers nicht zu einem Erlöschen der Betriebserlaubnis führt, weil davon eine Gefährdung von Verkehrsteilnehmern zu erwarten ist. Letzteres ist im vorliegenden FALL wohl kaum als gegeben anzusehen.

9. Welche Höhe haben die Dachträger?

Die Dachgepäckträger haben eine Höhe von ca. 20 cm (vom Dach bis zur oberen Kante des Trägers). Die Querstreben haben eine Höhe von ca. 13 cm.

10. Kann man mit Dachträgern in die Waschstraße fahren?

Dies wird nicht empfohlen.

11. Was kann man bei Windgeräuschen machen, wenn Dachträger montiert wurden?

Bei Querstreben aus Stahl gibt es die Option, einen Frontspoiler nachzubestellen, der die Windgeräusche nachweislich verringert. Bei Dachgepäckträgern bitte zuerst anhand der Montageanleitung prüfen, dass der Frontspoiler korrekt montiert wurde. Justieren Sie den Frontspoiler, um die Windgeräusche zu minimieren. Bestehen weiterhin laute Windgeräusche, kontaktieren Sie uns!

12. Welchen Griff nimmt man für die A-Säule?

Wir empfehlen für die A-Säule Griffe mit geraden Profil.

13. Welchen Griff nimmt man für die B-Säule?

Wir empfehlen für die B-Säule Griffe mit versetzten Profil.

14. Wie funktionieren die Abdeckkappen für Parksensoren AK01002?

Der innere Kreis sendet Ultraschall-signalen, die der äußere Ring empfängt. Durch die Abdeckkappen wird der Sender deaktiviert.



1. Serie RW | Rollstuhlwinde **2.** Serie PRO | Schwenkbare Verladerrampe **3.** Serie ATG | Elektrischer Antrieb für Heckklappe **4.** Serie HKL | Hecktürleiter zum Klemmen
5. Montana XL Schutzrohr **6.** Serie CVA | Dachgepäckträger aus Edelstahl & Serie ARIZONA | Seitenschwellerschutzrohre aus Edelstahl **7.** Serie EUROBAR | Frontbügel aus Edelstahl & Serie PROTEC | Seitenschwellerschutzrohre aus Edelstahl **8.** Serie X3 | Mechanische türkombinierte Trittsstufe **9.** Dachträgerplattform & Hecktürleiter aus Edelstahl
10. Serie PRO | Fest montierte Verladerrampe für KTW & Warentransport **11.** Serie GT | Gefederte Hecktrittstufe

AlphaDynamik GmbH & Co. KG

Alte Ziegelei 5
51588 Nümbrecht-Elsenroth
Deutschland

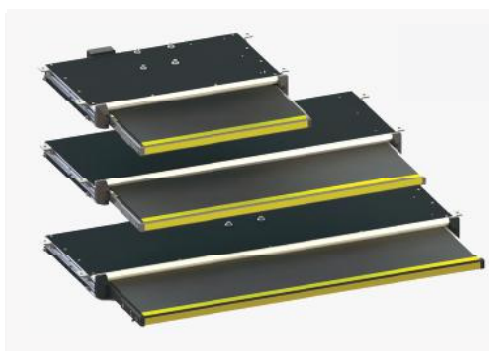
Tel: 02293 / 81652 0

Fax: 02293 / 81652 29

WhatsApp: 0151/20706808

E-Mail: info@alphadynamik.de

Web: www.alphadynamik.de



Bleiben Sie informiert!

